

# NAZCA

WALK SAFE / WORK BETTER

BEST ★ SHOES

Tecnoboga®

# BOTÍN DE SEGURIDAD ROBLE WORK

Tallas 34 al 47

Nazca nace para entregar una amplia gama de calzados de seguridad que responden a las distintas necesidades de cada trabajador según la industria donde se desempeña.

Planta bidensidad **PU/PU** resistente a derivados de hidrocarburos

Pasacordones no metálicos

Forro Split gamuzado



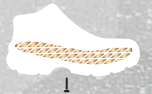
Plantilla anti perforante



Puntera de acero templado



RESISTENTE A  
HIDROCARBUROS



ANTI CLAVO



DIeléCTRICO



PUNTERA DE  
ACERO



**Botín Roble Work** es un calzado **inyectado**, con cuero estampado **café** forro **Split gamuzado**, con pasacordones **no metálicos**, puntera de **acero templado** de alta resistencia, según norma **NCH 772/2**, plantilla interior **basic antimicótico** de **acero templado anticlavo** resistente a **1100 N** según **NCH**, planta bidensidad **PU/PU** resistente a derivados de **hidrocarburos**.

PESO APROXIMADO  
523 GR.